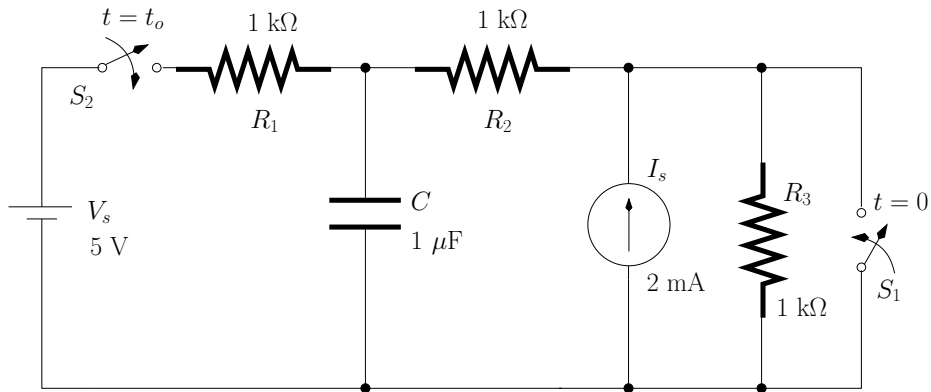


## Folha de exercícios N.º 11

1. Considere dois quadripólos, caracterizados por parâmetros admitância  $[Y_A]$  e  $[Y_B]$ , ligados em paralelo. Mostre que o quadripólo equivalente é caracterizado por  $[Y_A] + [Y_B]$ .
2. Considere o circuito da figura 1. O interruptor  $S_1$  é fechado para  $t \geq 0$  e o interruptor  $S_2$  é fechado para  $t \geq t_o$ .  $t_o = 1$  ms. Determine a tensão aos terminais do condensador.

Figura 1: *Circuito do problema 2.*